

Lỡ Mai Này

Thơ : Kim Thành

Nhạc : Lê Mạnh Trùy

 = 77



Đi thăm anh chiều nay không lá đổ Thăm cỏ



xanh ôm giấc ngủ an lành Suối nước chảy đưa nhạc tình mấy



độ Lá ru êm bóng mát phủ quanh mờ Anh và



em bây giờ trong gang tấc Mà sao nghe cách biệt đến ngàn



trùng Lỡ mai này trời đọa đầy hai đứa Thì Thiên



đàng địa ngục nghĩa gì đâu Em đang đứng trước bến bờ ảo



giác Một ngã đường mấy lối rẽ buồn tênh Phải chi em là gió núi lênh



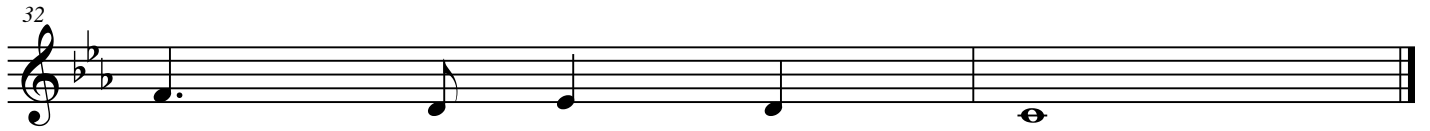
đênh Sẻ hò hẹn cùng anh nơi cuối biển Chiều hôm



qua buồn nhói đau hiển hiện Em âm thầm chết lịm giữa hư



vô Trần gian không anh em nhiều nỗi khổ Trần gian không



anh hạnh phúc nghi ngờ...